

EKOSTEGUNA

EKONOMIA ZIRKULARRAREN OSTEGUNA
JUEVES DE ECONOMÍA CIRCULAR

40
1983-2023



ELUSKO JAURLARITZA
GOBIERNO VASCO

EKONOMIAREN GARAPEN,
JASANGARRITASUN
ETA INGURUMEN SAILA
DEPARTAMENTO DE DESARROLLO
ECONÓMICO, SOSTENIBILIDAD
Y MEDIO AMBIENTE

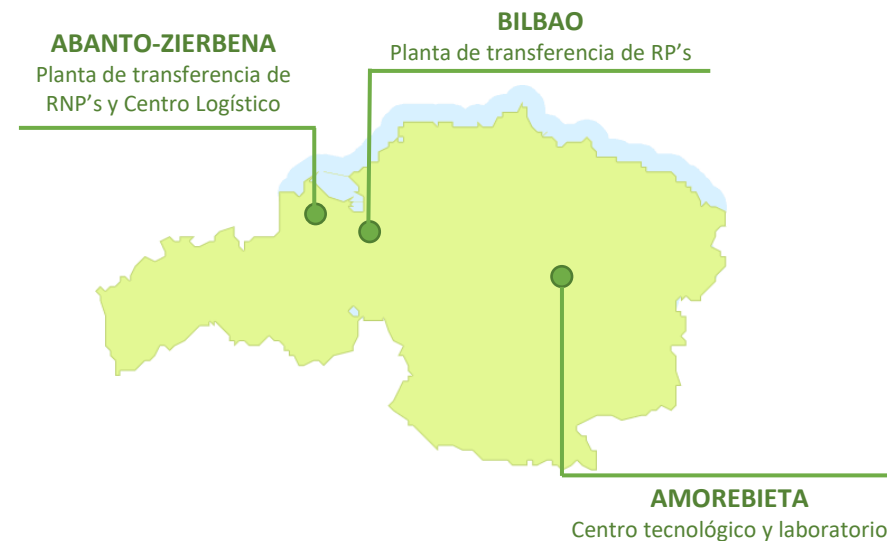
Resultados del proyecto HAPRec: SERCONTROL
HAPRec-proiektuaren emaitzak: SERCONTROL

Leire Escudero

Proiektu eta etengabeko hobekuntza arduraduna / Responsable de proyectos y mejora continua



25 años de experiencia en el campo medio ambiental



2002

Transportista de
residuos peligrosos



2005

Gestor de
residuos
peligrosos



2008

Certificación de SGA
(ISO 14001)



2020

Gestor de
residuos no
peligrosos



2023

Certificación de
SGC (ISO 9001)



OBJETIVOS ESTRATÉGICOS: Mayo 2022



Transformación digital





OBJETIVO DEL ESTUDIO

Calcular la Huella Ambiental de Producto del servicio de gestión de residuos peligrosos en las instalaciones de Zorroza

Gaiker

MEMBER OF
BASQUE RESEARCH
& TECHNOLOGY ALLIANCE

SERCONTROL busca cuantificar su impacto ambiental en forma de indicadores ambientales estandarizados y comparables:

- ⊕ Identificar los aspectos con mayor incidencia ambiental
- ⊕ Identificar estrategias de mejora para reducir el impacto ambiental
- ⊕ Establecer las bases para monitorizar los indicadores ambientales a lo largo del tiempo
- ⊕ Establecer las bases para el cálculo de la Huella Ambiental Verificada de cara a la comunicación a clientes, administraciones públicas y/o público en general.



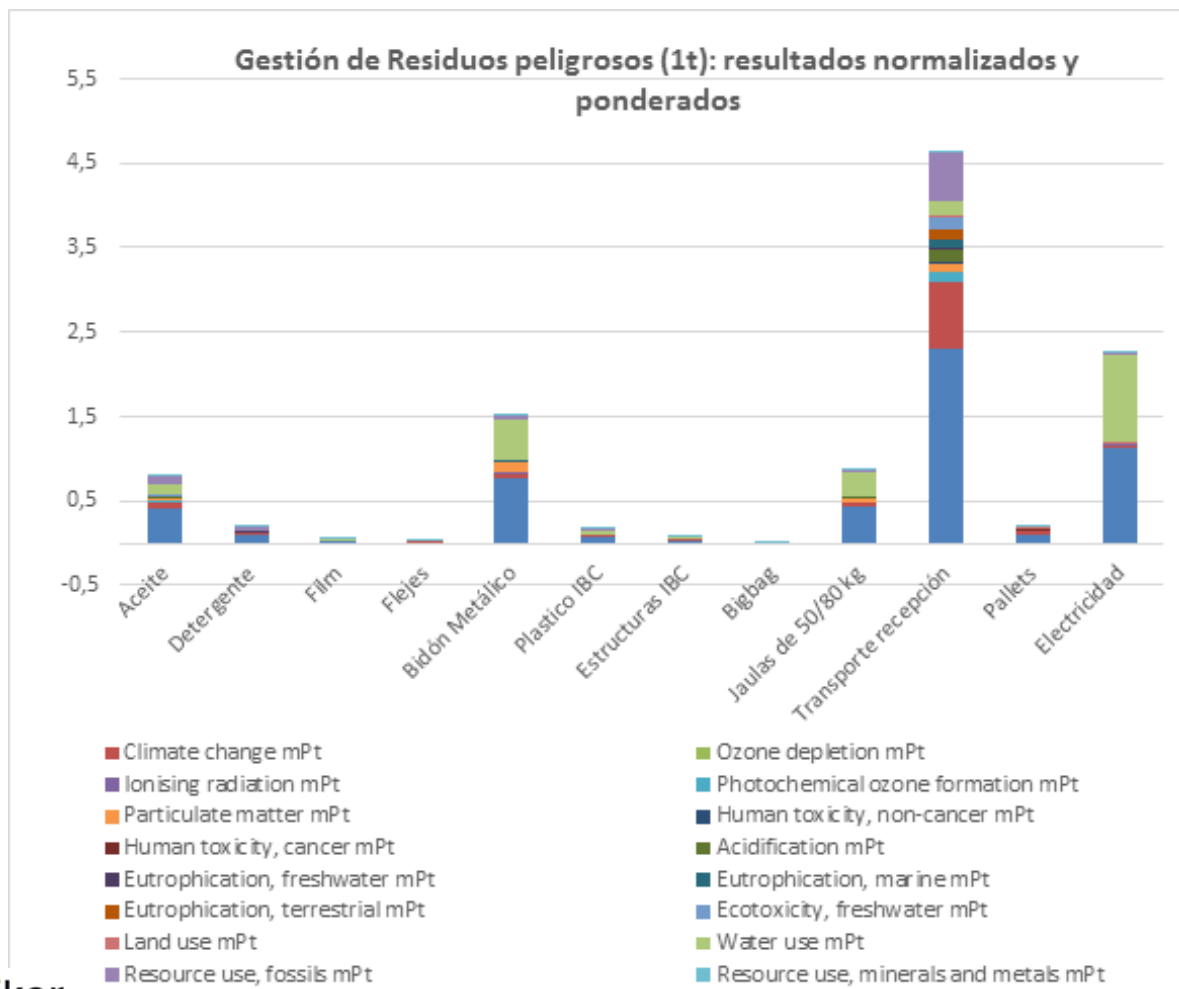
ENTRADA DE DATOS



IMPACTO	FIABILIDAD DEL DATO	ORIGEN DEL DATO	GRADO DE AFECCIÓN
Entrada de residuos por su naturaleza	100%	Registros oficiales	Medio-Bajo
Envase y embalaje	Alto	Compras de envases vs. reutilización de envases	Medio
Emisiones e inmisiones a la atmosfera	Medio	A partir de los datos previos de emisión en proceso	Medio-Bajo
Recogida y transporte	100%	Consumo de combustible	Muy Alto
Consumos de electricidad	90%	Consumo energético	Muy Alto
Otros consumos (papel, ropa, etc.)	80%	Facturas de compras	Muy bajo
Residuos generados (aguas procedentes de la limpiezas de las instalaciones)	70%	Estimativo (nº veces)	Muy bajo

La calidad de los datos global puede considerarse muy buena, con un **indicador DQR ≤ 2,0**.

RESULTADOS



La **Huella Ambiental** calculada para la gestión de 1 tonelada de residuos en 2021 equivale a **5,43 mPt** (0,0054 Pt).

Transporte de residuos



Consumo eléctrico



Envases metálicos



Aceite industrial



PLAN DE ACCIÓN



MEDIDAS DE MEJORA	ACCIONES
Medición/cálculo de la evolución de emisiones difusas	Evaluación del impacto de las emisiones difusas, de algunos parámetros específicos durante alguno de los procesos
Optimización continuada de la logística de recogida	Coordinando la descargas/cargas de residuos en los tres centros productivos que dispone la empresa
Análisis de las posibilidad actualización de la flota	Evaluación de la posibilidad de incorporar vehículos ECO y/o Eléctricos a la flota
Evaluar proveedores eléctricos con menor Huella Ambiental	Estudio e implantación (si cabe), de placas solares en alguna de las cubiertas de las instalaciones (más factible en la Inst. localizada en Abanto Zierbena)
Identificar opciones para minimizar consumo envases	Utilizar envases reciclables y/o reutilizables (IBC y Big-Bags clase 6)

sercontrol
 AMBIENTAL

Creamos ciudades saludables

Pol. Ind. El Campillo, Pab.10-2
 Abanto Zierbena 94 662 01 58 www.sercontrol.com



lescudero@sercontrol.com

www.ihobe.eus
www.ingurumena.eus



EKOSTEGUNA

EKONOMIA ZIRKULARRAREN OSTEGUNA
JUEVES DE ECONOMÍA CIRCULAR

40
1983-2023



EUSKO JAURLARITZA
GOBIERNO VASCO

EKONOMIAREN GARAPEN,
JASANGARRITASUN
ETA INGURUMEN SAILA
DEPARTAMENTO DE DESARROLLO
ECONÓMICO, SOSTENIBILIDAD
Y MEDIO AMBIENTE