

EKOSTEGUNA

EKONOMIA ZIRKULARRAREN OSTEGUNA
JUEVES DE ECONOMÍA CIRCULAR

40
1983-2023



EUSKO JAURLARITZA
GOBIERNO VASCO

EKONOMIAREN GARAPEN,
JASANGARRITASUN
ETA INGURUMEN SAILA
DEPARTAMENTO DE DESARROLLO
ECONÓMICO, SOSTENIBILIDAD
Y MEDIO AMBIENTE

CÁLCULO DE HUELLA AMBIENTAL EN TORNILLERÍA DEBA

SAIOA MARTINEZ MARTINEZ

EROSKETA ETA INGURUMEN ARDURADUNA/ RESPONSABLE DE COMPRAS Y MEDIOAMBIENTE

Ihobe. Sociedad Pública de Gestión Ambiental, Gobierno Vasco
Ihobe. Sociedad Pública de Gestión Ambiental, Gobierno Vasco

DEBA

When innovation creates solutions



“Tornillería DEBA Fasteners es una empresa de diseño y fabricación de piezas técnicas especiales y complejas basadas en la tecnología de la Estampación en Frío.”

DEBA

1920

Nacimiento como empresa dedicada al desarrollo y fabricación de elementos de fijación estampados en frío.

1993

Transformación de la empresa en la actual Sociedad Laboral (S.A.L.).

2007

Inauguración de nuevas instalaciones (8.800 m²) con los objetivos de adaptarnos a las exigencias del mercado, mejorar las condiciones de trabajo, aumentar la productividad y reforzar nuestro compromiso con el medio ambiente.

2014

Tecnificación y desarrollos específicos de alto valor añadido, diseñando soluciones a medida a partir de tecnología de vanguardia y fabricación de piezas cada vez más técnicas.

2018

Introducción de nuevas tecnologías productivas como respuesta a las necesidades de un mercado global y a los requisitos de calidad y eficacia de los clientes más exigentes.

2020

100 años aportando soluciones gracias a la confianza de nuestros clientes y colaboradores y a la dedicación de nuestro equipo humano en toda esta trayectoria.



Hiru Erreka, 4 - 20570 Bergara (Gipuzkoa)

TORNILLERIA
DEBA
FASTENERS



¿ POR QUÉ CALCULAR LA HUELLA AMBIENTAL?

Nos basamos principalmente en 4 ejes



Seguridad y medio ambiente



Creación de valor



Estabilidad en el tiempo y
crecimiento equilibrado

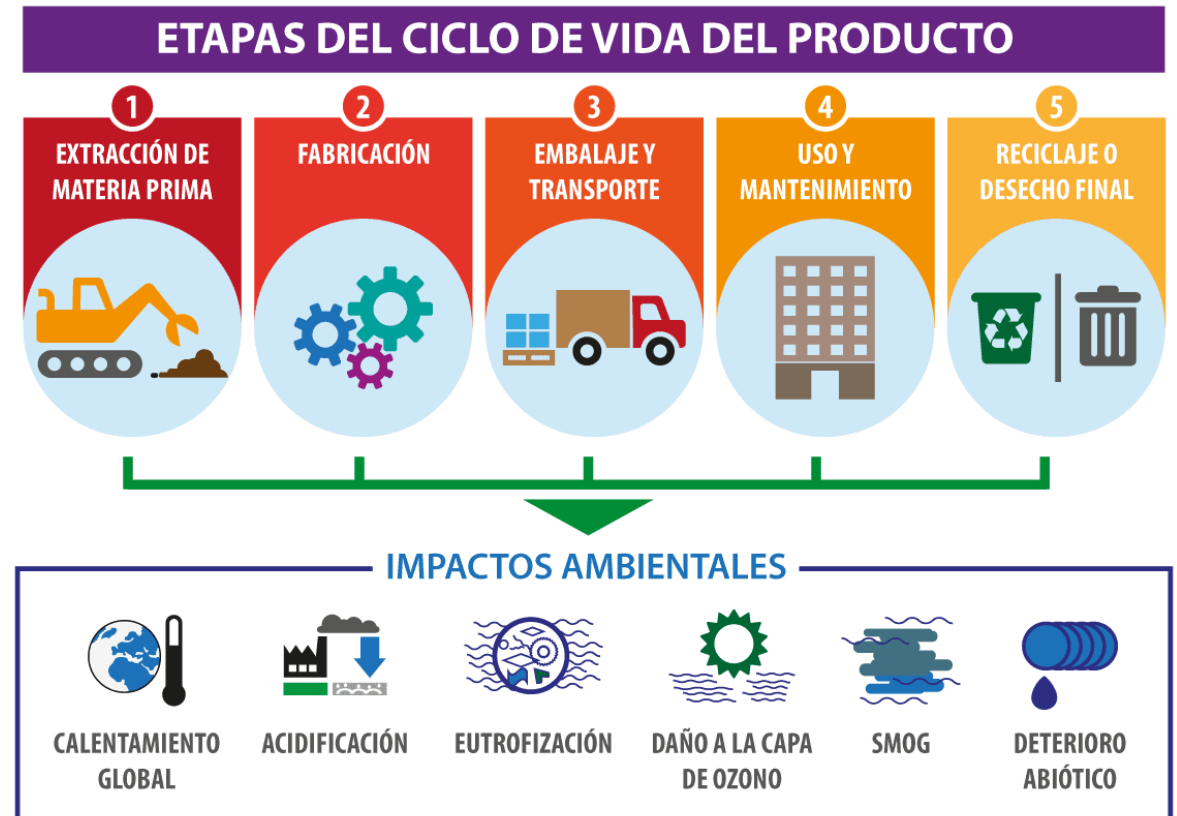


Adaptación al cliente

- ✓ ISO 14001 con mas de 5 años de recorrido
- ✓ Clientes cada vez más exigentes
- ✓ Marketing verde
- ✓ Sostenibilidad y orientación hacia una economía circular

Huella ambiental de productos y organizaciones, cuya base es el Análisis de Ciclo de Vida

- Metodología seguida en el estudio: ANÁLISIS DEL CICLO DE VIDA. Inventario previamente realizado.
- **Dificultades:** unidades de medición en masa no reportadas.
- **Ventajas:** tener implantados previamente en la empresa sistemas de gestión (ISO 1400, IATF, 9001, etc.)



<p>Aplicaciones previstas</p>	<ul style="list-style-type: none"> • Introducir criterios ambientales en el esquema de decisión estratégica de la empresa • Informes sobre la sostenibilidad de la organización
<p>Razones que justifican la realización del estudio y contexto de la decisión</p>	<ul style="list-style-type: none"> • Conocer la situación actual de desempeño ambiental de la organización, cuantificada a través de un método de medición, fiable, comparable y verificable, que integra un conjunto de categorías de impacto. • Señalar y priorizar oportunidades de reducir los impactos ambientales
<p>Destinatarios</p>	<ul style="list-style-type: none"> • Dirección • Clientes • Proveedores



smartinez@tornilleriadeba.com

www.tornilleriadeba.com

www.ihobe.eus
www.ingurumena.eus



EKOSTEGUNA

EKONOMIA ZIRKULARRAREN OSTEGUNA
JUEVES DE ECONOMÍA CIRCULAR

40
1983-2023

 **ihobe**
ingurumen hobekuntza
mejora ambiental



EUSKO JAURLARITZA
GOBIERNO VASCO

EKONOMIAREN GARAPEN,
JASANGARRITASUN
ETA INGURUMEN SAILA
DEPARTAMENTO DE DESARROLLO
ECONÓMICO, SOSTENIBILIDAD
Y MEDIO AMBIENTE